

Donde están las llaves

S. Sáenz Guallar

Canción popular

(♩ = 110)



Part 5 Bb

Donde están las llaves

S. Sáenz Guallar

(♩ = 110)

Canción popular

[illegible]

7

13

19

25

30

30

1. 2.

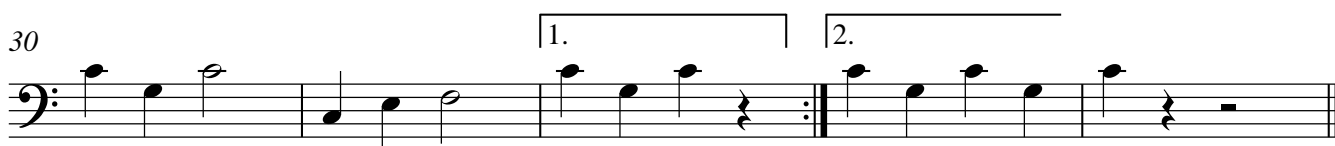
Part 5C (upper)

Donde están las llaves

S. Sáenz Guallar

Canción popular

(♩ = 110)



Donde están las llaves

S. Sáenz Guallar

Canción popular

(♩ = 110)



7



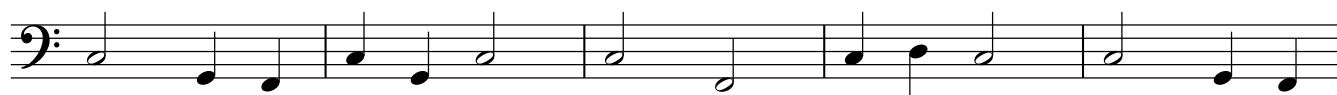
13



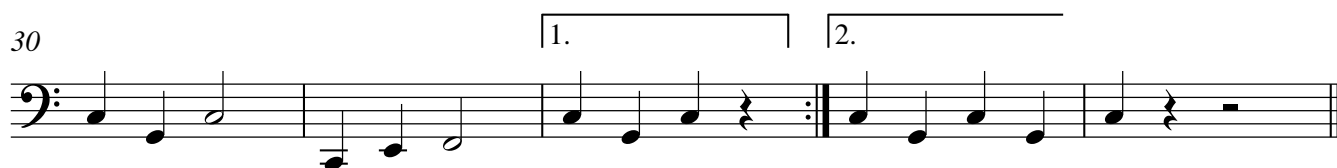
19



25



30



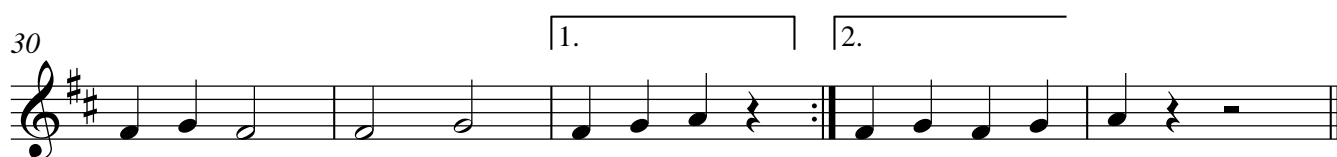
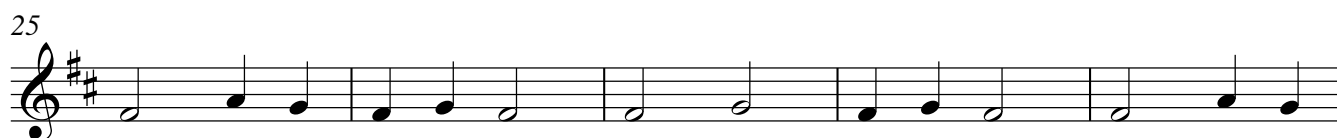
Part 4 Bb

Donde están las llaves

S. Sáenz Guallar

Canción popular

(♩ = 110)



Part 4 C

Donde están las llaves

S. Sáenz Guallar

(♩ = 110)

Canción popular



7



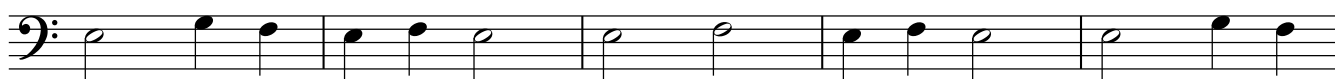
13



19



25



30

1. 2.

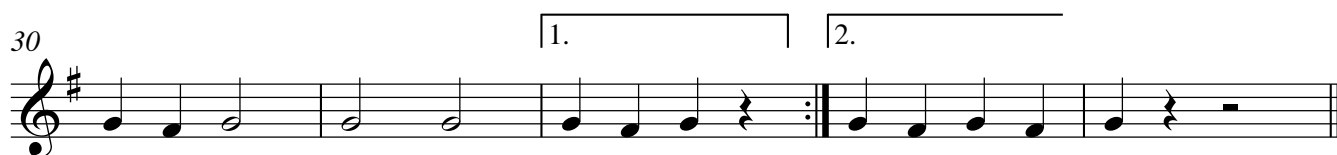
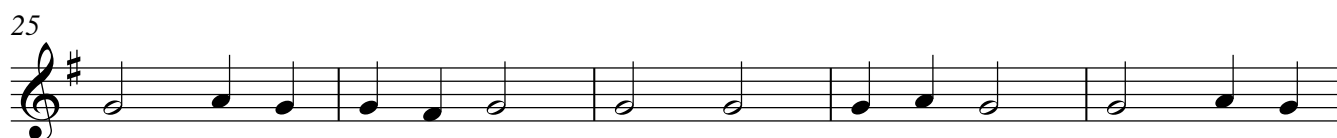


Donde están las llaves

S. Sáenz Guallar

Canción popular

(♩ = 110)

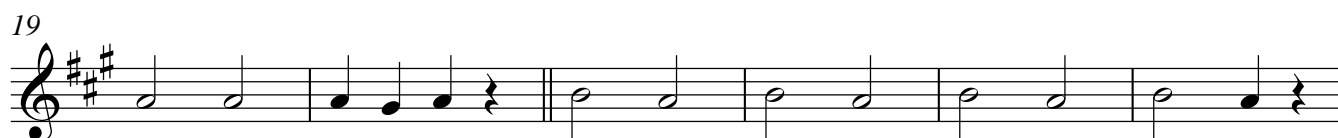


Donde están las llaves

S. Sáenz Guallar

Canción popular

(♩ = 110)



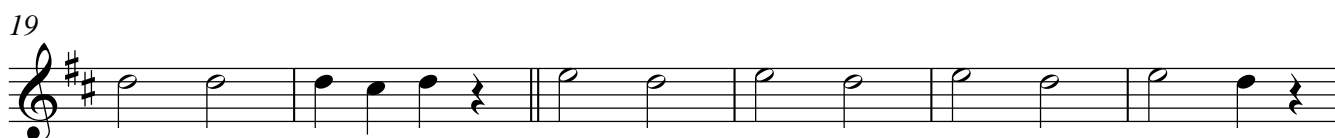
3 Bb (upper)

Donde están las llaves

S. Sáenz Guallar

Canción popular

(♩ = 110)



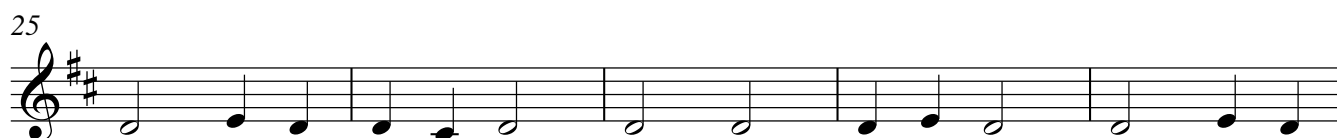
Par 3 Bb (low)

Donde están las llaves

S. Sáenz Guallar

Canción popular

(♩ = 110)

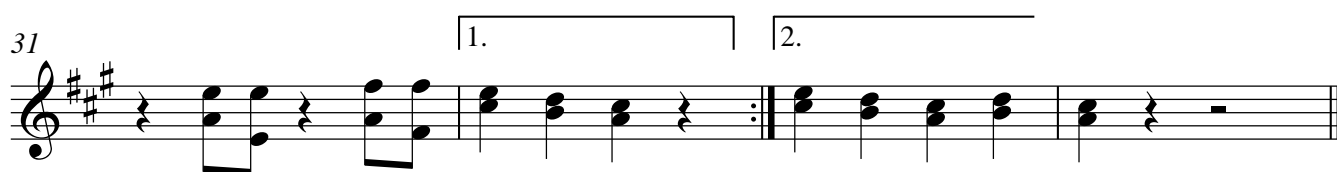
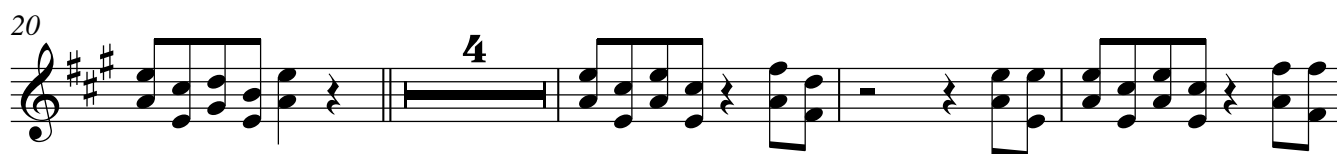
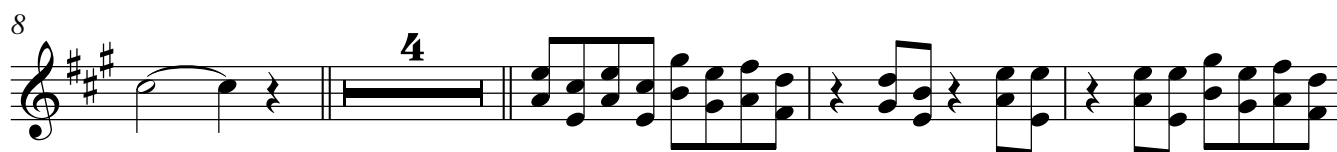


Donde están las llaves

S. Sáenz Guallar

(♩ = 110)

Canción popular

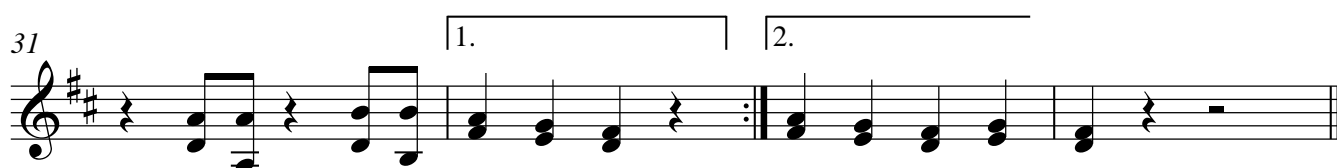


Donde están las llaves

S. Sáenz Guallar

(♩ = 110)

Canción popular



Donde están las llaves

S. Sáenz Guallar

(♩ = 110)

Canción popular

8

[illegible]

16

Musical notation for measure 16, starting with a treble clef and a key signature of three sharps (F#, C#, G#). The melody consists of eighth and sixteenth notes.

20

[illegible]

31 1. 2.

The musical score for Example 10-10, measures 31-34, is written in treble clef with a key signature of two sharps (F# and C#). The melody consists of quarter notes: D4, E4, F#4, G4, A4, B4, C5, D5. Measure 31 starts with a treble clef and a key signature change to two sharps. The melody continues in measure 32. Measure 33 is a repeat sign. Measure 34 is a repeat sign. The score ends with a double bar line.

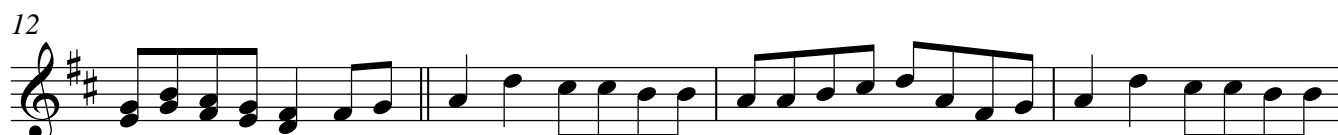
Part 1 Bb

Donde están las llaves

S. Sáenz Guallar

Canción popular

(♩ = 110)



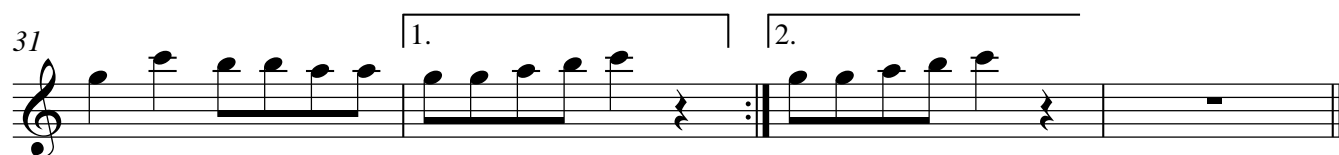
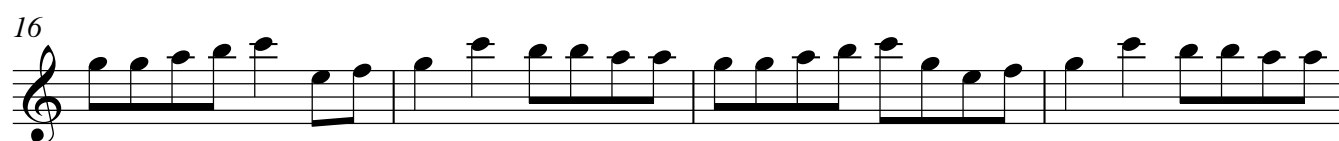
Part 1C (upper)

Donde están las llaves

S. Sáenz Guallar

Canción popular

(♩ = 110)



Piano

Donde están las llaves

S. Sáenz Guallar

(♩ = 110)

Canción popular

